



ARCIDIOCESI DI SALERNO-CAMPAGNA-ACERNO

Il ministero ordinato: grande dono, grande responsabilità

Itinerario di formazione permanente

Capriglia (Sa), 8 novembre 2012, ore 10-17

a cura di Domenico Bellantoni
psicologo/psicoterapeuta

Università Salesiana Roma
State University of New Jersey
Università «La Sapienza» Roma



www.bellantonidomenico.it

BELLANTONI DOMENICO

[Home page](#) [Chi sono](#) [Contatti](#) [Progetti e proposte formative](#)

[Home](#) > Home page



Home page

Sito di

Bellantoni Domenico – Psicologo/Psicoterapeuta

Collaborazioni e siti d'interesse

Associazione di Logoterapia e Analisi Esistenziale Frankliana

www.logoterapiaonline.it

Istituto Viktor Frankl di Vienna

<http://www.viktorfrankl.org/>

Università Salesiana Roma

www.unisal.it

Università La Sapienza Roma

http://w3.uniroma1.it/psico/m_sandrea.html

State University of New Jersey

<http://www.rutgers.edu/>

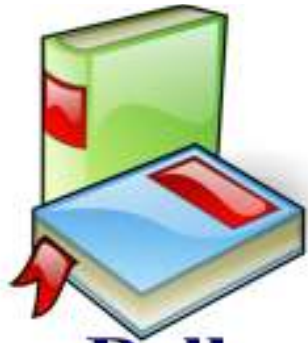




Bibliografia di riferimento



- **Andreoli V. (2009), *Preti. Viaggio tra gli uomini del sacro*, Milano, Piemme.**
- **Bellantoni D. (2007), *L'uomo contemporaneo tra relativismo e ricerca di senso*, in Idem et al., *Relativismo: una sfida per i cristiani*, Napoli, Ecclesiae Domus, pp. 67-95.**
- **Bellantoni D. (2008), *Il rapporto tra fede e ragione: risorsa o contraddizione?*, in Idem et al., *Le ali dell'umana libertà. La Fede e la Ragione*, Napoli, Ecclesiae Domus, pp. 29-56.**



Bibliografia di riferimento



- **Bellantoni D. (2011), *Angeli e Diavoli. Lo scandalo dei preti pedofili*, Napoli, Ecclesiae Domus.**
- **Bellantoni D. e Sorrentino S. (2010), *Riscoprirsi nel perdono. Itinerario psicologico e nella Sacra Scrittura*, Napoli, Ecclesiae Domus.**
- **Crea G. (1994), *Stress e Burnout negli operatori pastorali*, Bologna, EMI.**
- **Crea G. (2010), *Agio e disagio nel servizio pastorale. Riconoscere e curare il burnout nella dedizione degli altri*, Bologna, EDB.**



Bibliografia di riferimento



- **Crea G. e F. Mastrofini (2010), *Preti sul lettino*, Firenze, Giunti Editore.**
- **Crea G. e F. Mastrofini (2012), *Preti e suore oggi. Come riconoscere e prevenire i problemi*, Bologna, EDB.**
- **Fizzotti E. (2012), *Psicologia e maturità nella vita consacrata*, Città del Vaticano, Libreria Editrice Vaticana.**
- **Manenti A. (1987), *Vocazione, psicologia e Grazia. Prospettive di integrazione*, Bologna, EDB.**



Bibliografia di riferimento



- **Manenti A. e Cencini A. (1986), *Psicologia e formazione. Strutture e dinamismi*, Bologna, EDB.**
- **Pinkus L. (2010), *Psicopatologia della vita religiosa*, Roma, Editrice Rogate.**
- **Szentmártoni M. (2005), *Psicologia della vocazione religiosa e sacerdotale. Dispense del docente*, Roma, PUG.**
- **Gahungu M. (2008), *Formazione permanente dei presbiteri*, Roma, LAS.**

Motivazioni



- **Risposta ad esigenze emerse dal confronto con i sacerdoti.**
- **Valorizzazione di alcune indicazioni tratte dai documenti della Chiesa sul tema della formazione sacerdotale.**
- **Sensibilità verso la formazione permanente, intesa come crescita e maturazione progressiva.**



Obiettivi

- **Approfondire tematiche riguardanti la vita del sacerdote all'inizio del suo impegno pastorale (regola di vita).**
- **Confrontarsi, in forma laboratoriale, su questioni pastorali spesso controverse.**
- **Considerare i contributi della psicologia circa la maturità affettivo-relazionale e personale, nella logica della gratuità e nel rispetto dell'impegno/dono del celibato.**

Temi proposti

- **8 novembre 2012**

- **1. Lo sviluppo dell'identità personale: quale visione di uomo?**
- **2. Sacerdozio e maturità affettiva e sessuale.**

- **22 gennaio 2013**

- **3. La dimensione relazionale e socio-comunitaria del ministero ordinato.**
- **4. Profili psicologici e vita di fede.**



Sapersi
autovalutare

Saper fare
in gruppo

Saper Fare

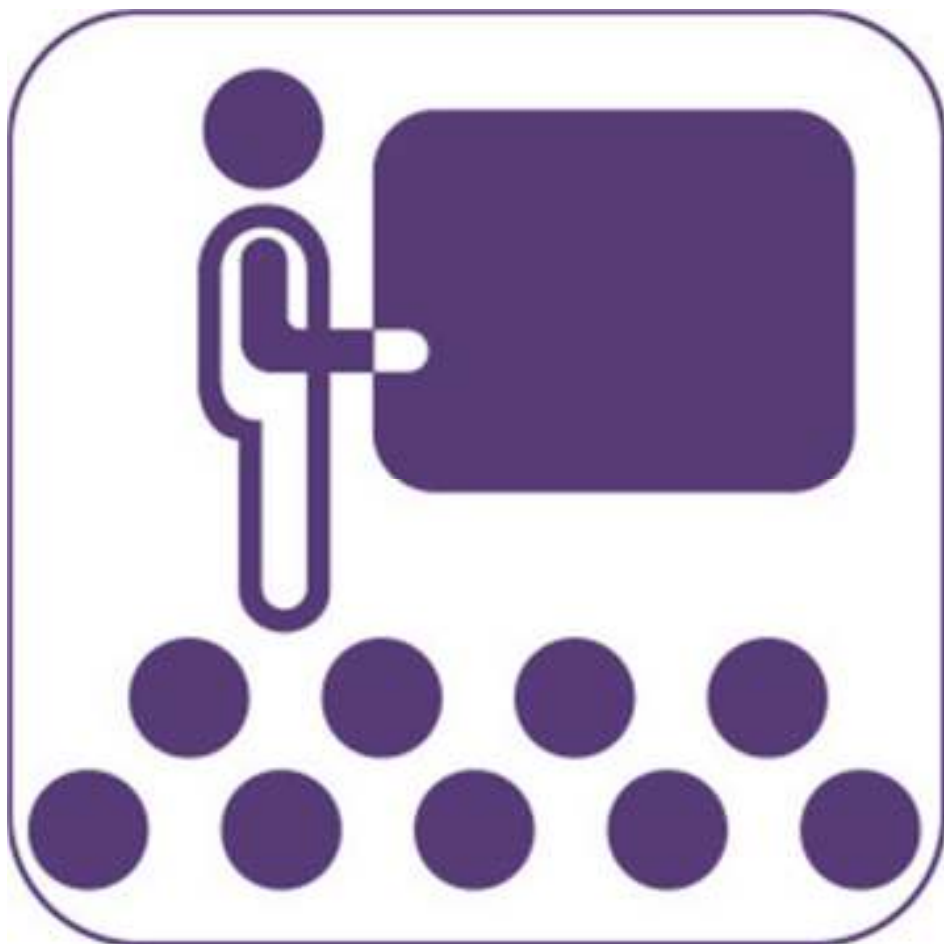
Saper
Essere

Sapere



LIVELLI di APPRENDIMENTO

Struttura degli incontri (10-17)



- **10.00 - Ora terza**
- **11.00 - 1° intervento (+ dialogo sul tema)**
- **13.00 - Pausa Pranzo**
- **15.00 - 2° intervento (+ dialogo sul tema)**
- **17.00 - Chiusura**



ARCIDIOCESI DI SALERNO-CAMPAGNA-ACERNO

1. Lo sviluppo dell'identità personale: Quale visione di uomo?

a cura di Domenico Bellantoni
psicologo/psicoterapeuta

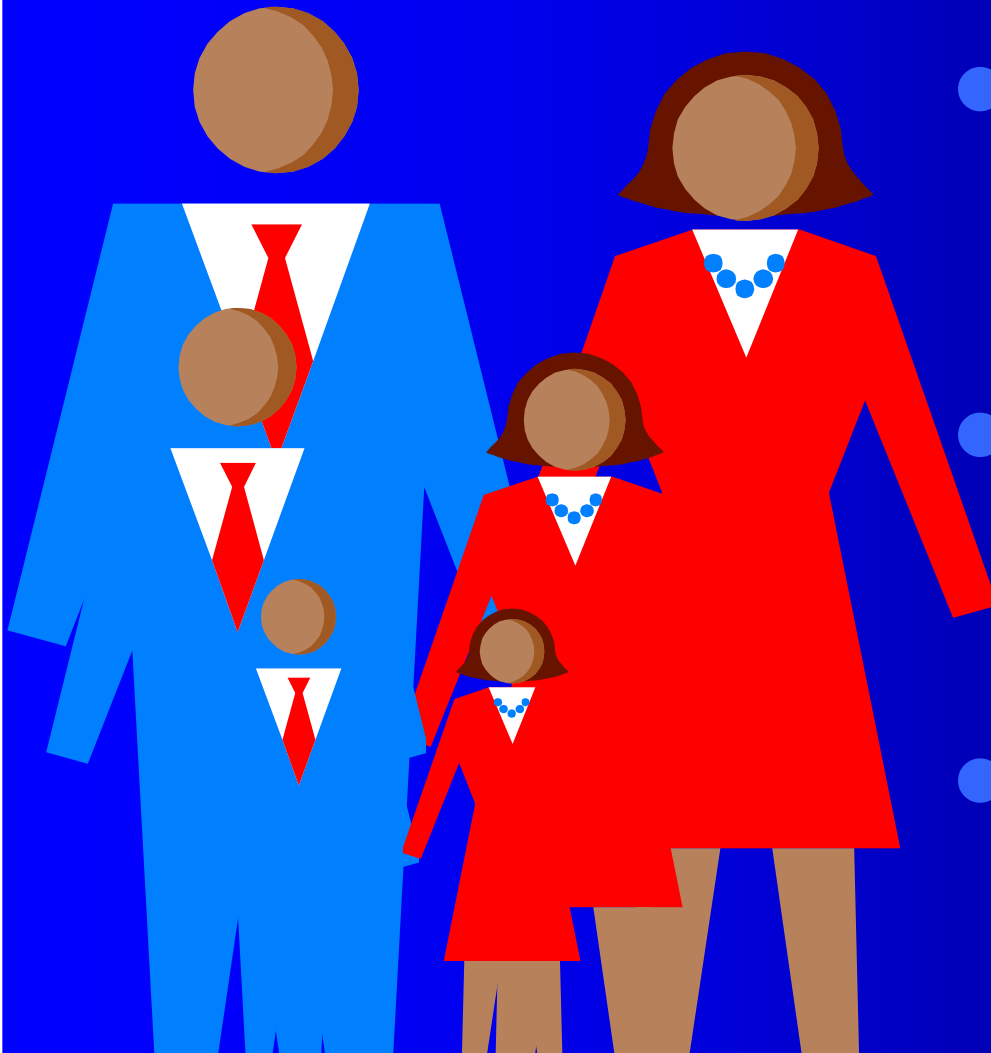
Università Salesiana Roma
State University of New Jersey
Università «La Sapienza» Roma



**Il sacerdote è
innanzitutto un
uomo... Ma di
quale “uomo”
parliamo?**

Quale visione di uomo?

L'antropologia frankliana

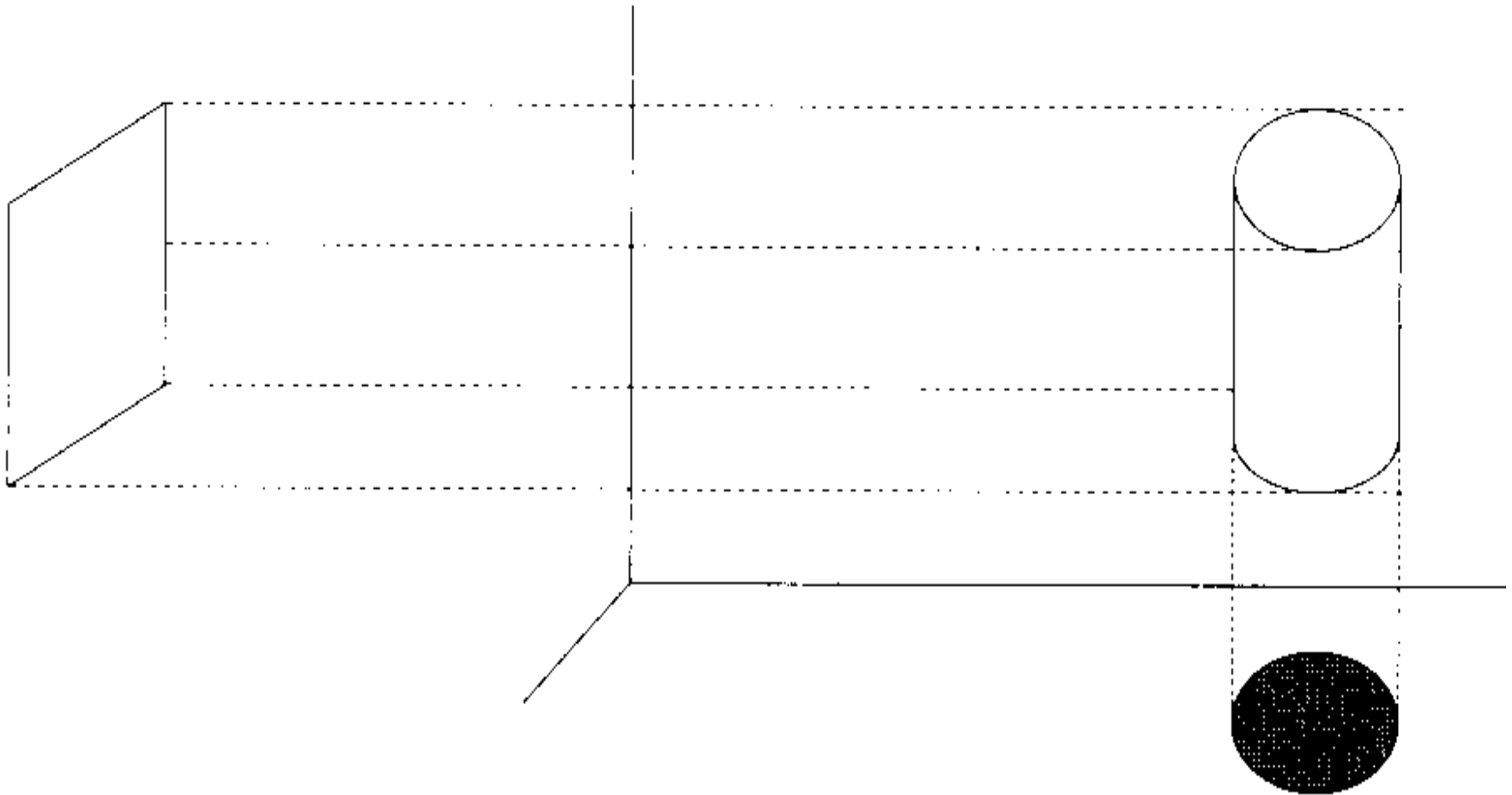


- Livello **spirituale**

- Livello **psicologico**

- Livello **biologico**

Una visione a tre dimensioni



**Variabili
intervenienti
sulla condotta**



**Patrimonio
genetico**

Gerarchia valori

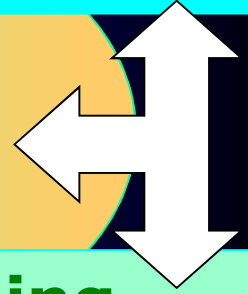
**Storia
di vita**

Modelling

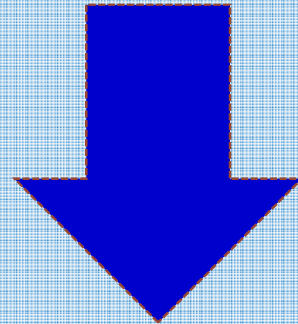
**Condotta
attuale**

**Evento
scatenante**

**Risposta
all'appello**



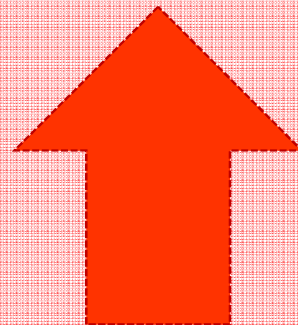
Condotta umana e criteri interpretativi



Livello spirituale

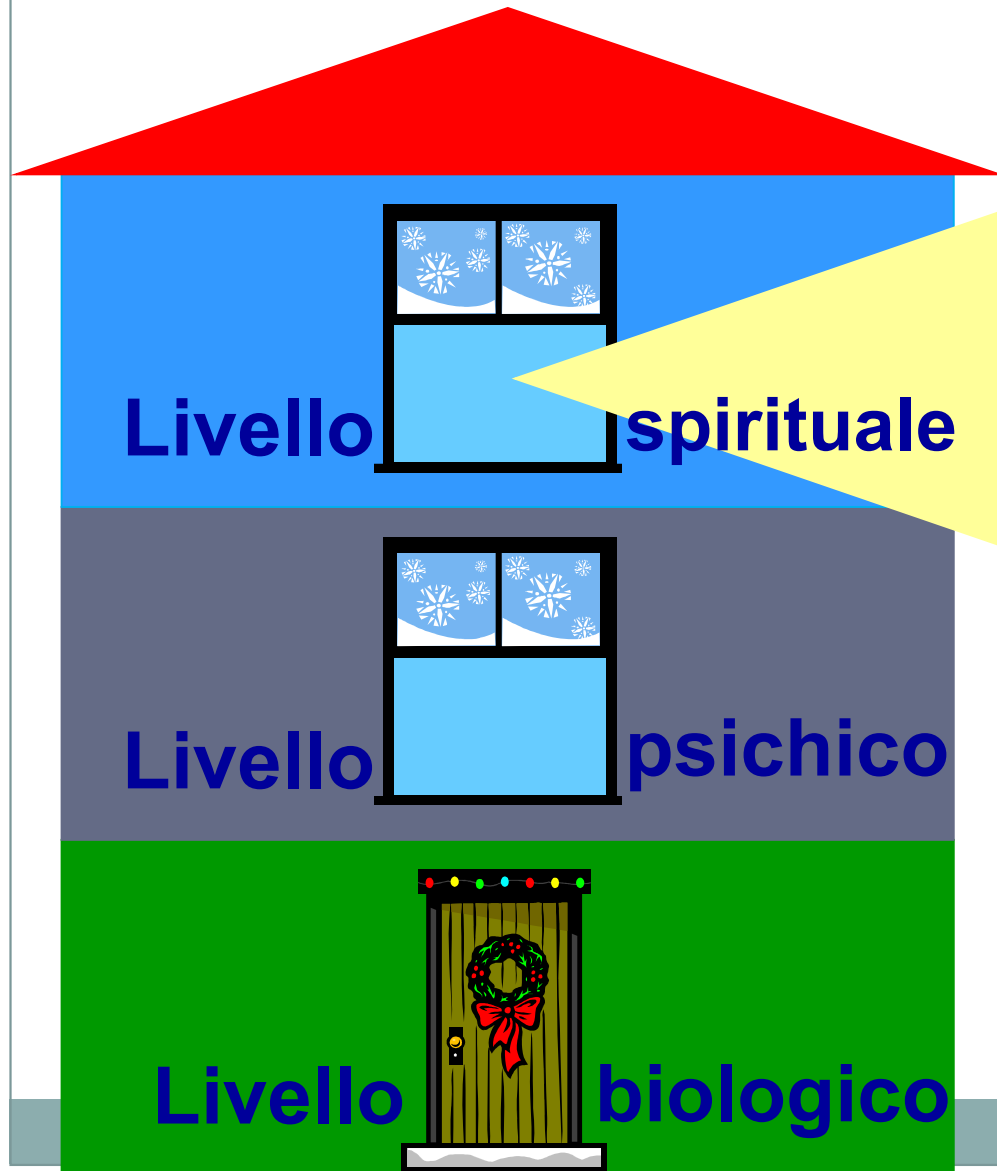
**CRITERI GUIDA
della
CONDOTTA...**

Livello psicologico



Livello biologico

Maturità e condotta sessuale



Libertà da... e condotta umana



Libertà per... e condotta umana



Condotta umana tra autorealizzazione e autotrascendenza

- **Autorealizzazione:** sottolinea l'obiettivo del proprio benessere e della propria crescita personale.
- **Autotrascendenza:** sottolinea l'obiettivo di una realizzazione che si raggiunge nell'orientarsi a qualcosa fuori di sé: un valore, un compito, una persona da amare.

Circa l'autotrascendenza...



**Il vero amore è
autotrascendente
(Frankl).**

**Le persone che cercano
direttamente
l'autorealizzazione, in
modo egocentrico e
individualistico, [...] in
effetti non la
raggiungono (Maslow).**

La direzione dell'esistenza



- **Quindi, il «senso» (la «direzione») della condotta umana (e sacerdotale) è verso l'autotrascendenza!**

La piramide dei bisogni (Maslow, 1954)

Autotrascendenza



La direzione dell'esistenza



- **Nel caso del cristiano e, in particolare, del sacerdote, tale autotrascendenza acquista una coloritura particolare (Cristo).**

La direzione dell'esistenza



**Senso
ultimo**



eventi della vita

**Significati
(risposta agli eventi)**

La direzione dell'esistenza



- **«Non era lui la luce, ma doveva dare testimonianza alla luce» (Gv 1,8).**
- **«Lui deve crescere; io, invece, diminuire» (Gv 3,30).**



ARCIDIOCESI DI SALERNO-CAMPAGNA-ACERNO

2. Sacerdozio e maturità socio-affettiva e sessuale

a cura di Domenico Bellantoni
psicologo/psicoterapeuta

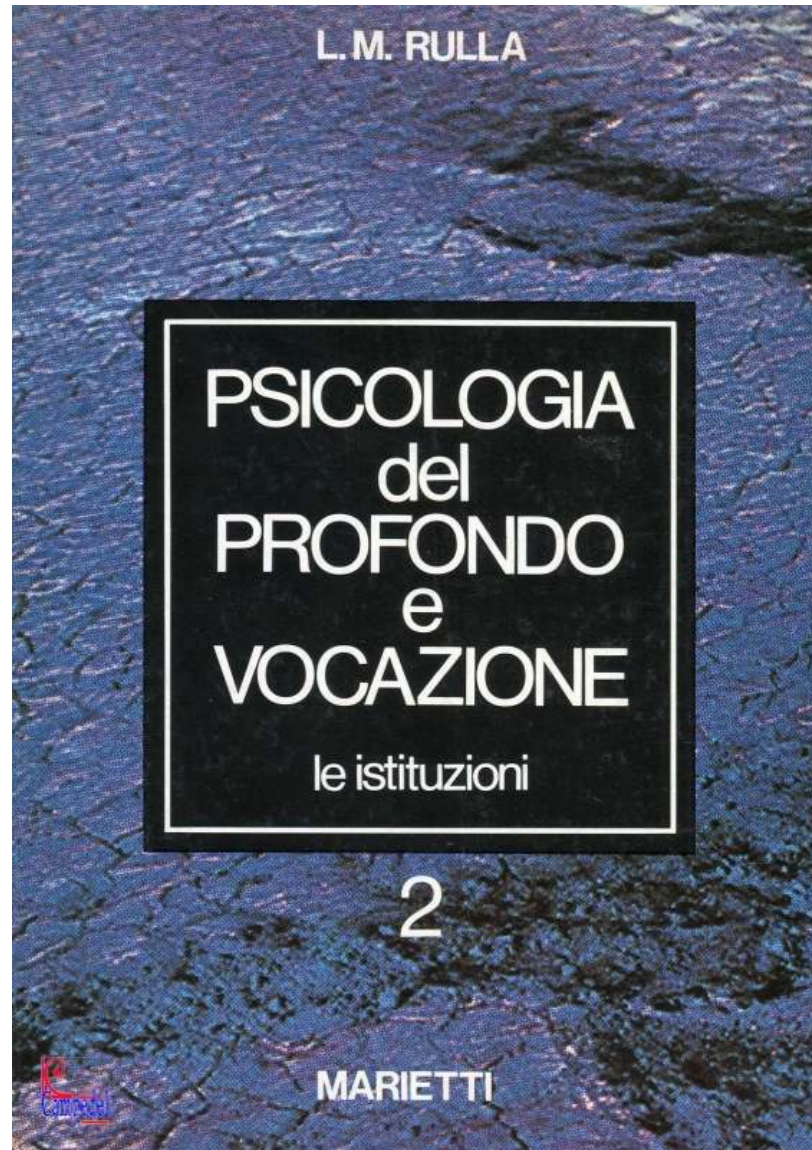
Università Salesiana Roma
State University of New Jersey
Università «La Sapienza» Roma

Modelli interpretativo-formativi



- **Modello di L.M. Rulla (1922-2002)**
- **Modello dell'attaccamento (Bowlby, 1969)**
- **Modello di Gazda (adatt. Bellantoni, 2007)**
- **Modello di Scheier & Carver (2004)**
- **Modello di Leslie (2012)**

Modello di Rulla: le «inconsistenze»



- Siamo in presenza di un modello che rimanda alla «psicologia del profondo».
- La persona è agita da modelli inconsci e la risoluzione rimanda essenzialmente a un approccio psicoterapeutico.

Modello di Rulla: le «inconsistenze»



- **Il modello nasce e si rivolge alle vocazioni consacrate.**
- **Il Sé attuale è immaturo (inconsistenze) e deve orientarsi al Sé ideale (Cristo).**
- **Rischio di un adattamento di «facciata» alle istanze istituzionali.**

Modello dell'attaccamento (Bowlby, 1969)



Modello di Gazda (1988, p. 34)

(adattamento da Bellantoni, 2007)

vs. competenza emozionale

Situazione	Emozione	Bisogno	Tempo	Azione
Ingiustizia	rabbia	rispetto	presente	assertività
Perdita	tristezza	supporto	passato	rassegnazione /richiesta conforto
Pericolo	paura	rassicurazione	futuro	fronteggiamento
Agio	gioia	condivisione	globale	condividere

Modello di Scheier & Carver (2004, p. 9)

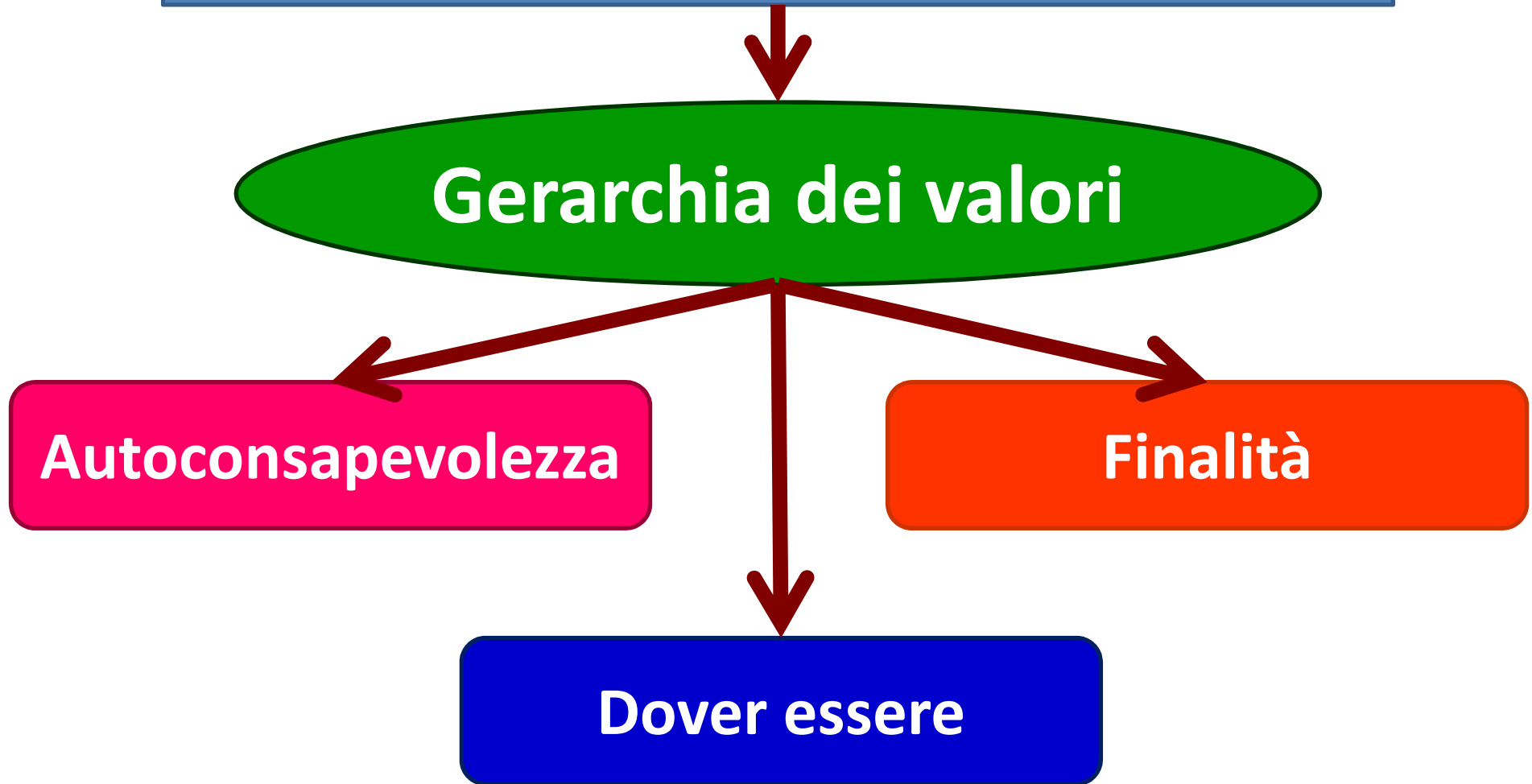
Autoregolazione Emozionale

Gerarchia dei valori

Autoconsapevolezza

Finalità

Dover essere



Valori e condotta umana



ΠΖΟ-ΝΑCΗ-Ο

Risposta
all'appello.
Scoperta del
significato

Decisione
vs.
Auto-
configurazione

COSCIENZA

Gerarchia di Valori

INTELLIGENZA
(riconosce i valori)
AFFETTIVITA'
(gerarchizza i valori)

ΟΗΖΠΖΑ-ΓΟΓΠΗΑ

Modello di Francis Leslie (Univ. Warwick, 2012)

**Sacerdozio e funzionalità
psichica**

**Introversione
vs.
Estroversione**

**Autorità &
Obbedienza
Vs. Autonomia**

**Calma
emozionale
e affettiva?!**



G
R
A
Z
I
E